

LED MOVING Light

250w SPOT

(製品番号 moving-250spot)

取扱説明書



はじめに

この度はコールドリバー製品をご購入頂き誠にありがとうございます。

本製品は DMX 規格に対応しており単体での操作はもちろん、複数台を同期させての操作が可能です。

また、劇場・店舗照明等使い方は様々ございます。

本製品の性能を最大限に発揮させ、未永くお使い頂くために、ご使用になる前にこの取扱説明書を必ずお読みください。また本書が保証書となりますので大切に保管してください。

添付品

- ・ LED ライト本体
- ・ パワコン 1 本(Power In)
- ・ 専用オメガクランプ

安全にご使用いただくために

※設置、仕様に関する重要な情報が記載されているため必ずお読みください。

- ・ 必ず本製品の規格の電圧で使用してください。
- ・ ケーブルが破損している場合は感電の恐れがありますので絶対に触れないようご注意ください。
- ・ 本製品を絶対に改造しないでください。重大な事故につながる恐れがあります。
- ・ 故障や事故の原因になりますので周囲温度が 40°C以上の場所では使用しないでください。
- ・ 故障の原因になりますので本製品をディマーマックに接続しないでください。
- ・ 必ずアース線を接続して使用してください。
- ・ 本製品は防水仕様ではありません。屋内でのみの使用となりますのでご注意ください。
- ・ ビームを可燃性物質に投射しないでください。
- ・ 製品を可燃性物質に設置することはできません。
- ・ 壁との距離は 50cm 以上とし、空気の流れがスムーズであるようにしてください。

仕様

スペック

LED	250W LED
DMX チャンネル	16/18ch
使用電圧	AC100V-250V 50-60Hz
消費電力	350W
Rotation Gobo Wheel	7 gobos + white
Static Gobo Wheel:	8 gobos + white
Color wheel	7 colors + white
回転	PAN540° TILT270°
照射角度	5.5° ~ 30°
Prism	8 面プリズム
サイズ	320×220×480mm
重量	13.5kg
梱包サイズ	365×280×600mm
梱包重量	16.5kg

主な特徴

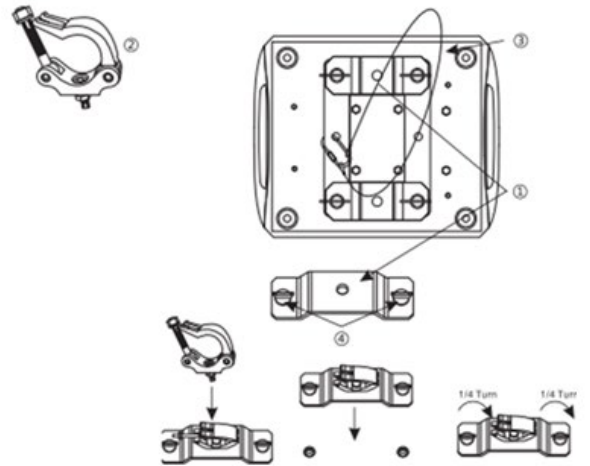
LED 250W は、特殊プラスチックとキャストアルミニウムケーシングの高温強度の高い新しい素材で作られています。2つの GOBO を使用し、カラーフィルターは全7色+ホワイト。フォーカスの調整も可能です。操作は DMX コントロールモード、マスタースレーブモード、オートモード、サウンドモードを使用でき、コントローラーなしでの操作も可能です。ライブハウスはもちろんの事、演劇やお化け屋敷などにも使用できる優れた製品です。

取り付け

本製品は天井や柱に吊る、地面または床に置くなど様々な設置が可能です。

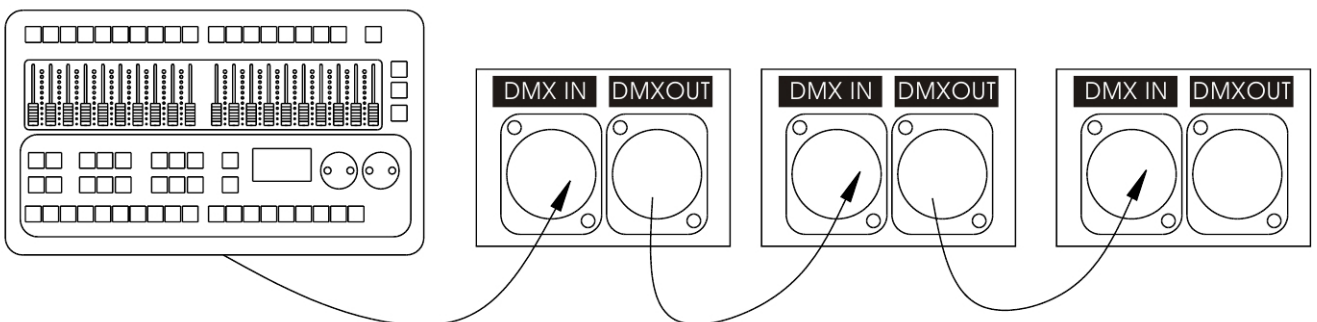
- ・天井から吊り下げる場合は専用の次に従ってください。
 - a.ハンガーやクランプを使用する場合は本製品の重量に耐えられる事を確認してください。
 - b.本製品の周囲 50cm 以内に可燃物が無いことを確認してください。
 - c.周囲の安全を確認し、安定した場所に取り付けてください。
- *必ず付属しているオメガクランプを使用してください

- ①オメガクランプ取付位置
- ②ハンガークランプ取付位置
- ③セーフティーワイヤー取付位置

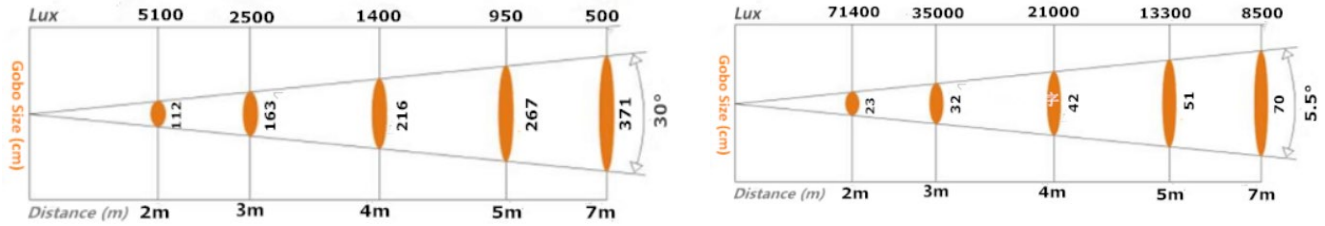


DMX について

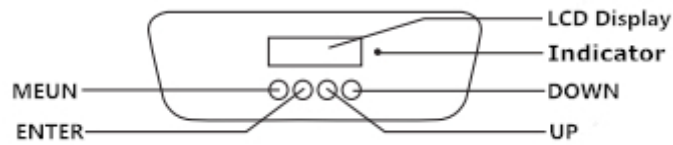
DMX512 とは照明機器間のデータ通信を行うための世界共通規格です。DMX コントローラーから照明機器に信号を送信し、遠隔操作を行うことが可能です。また照明機器の IN、OUT 端子で接続することにより複数の照明機器を操作することが可能です。DMX データの正確な送受信を行うため、照明機器間をつなぐケーブルはできるだけ短いものをご使用ください。また、照明機器が接続された順番と DMX アドレス指定は関係しません。照明機器ごとに任意のアドレスを設定することが可能です。DMX アドレスは本体背面のディスプレイにて設定してください。DMX ケーブルを接続する際は以下の図を参照にしてください。



光量表



メニューマップ(本体裏面操作)



Address Set	DMX アドレス設定	
Run Mode	DMX	DMX モード
	AUTO	Auto 1- Auto 2 オートモード
	SOUND	サウンドアクティブモード
	MANUAL	マニュアルモード
Setup	Pan reverse	PAN 逆回転
	Tilt reverse	TILT 逆回転
	Display	ディスプレイ設定
	Screen Reverse	ディスプレイ逆表示
	Channel	16/18CH Select
	Sensitivity	01-100
	Motor zero	モーターリセット
	Reset	リセット
Factory Set	工場出荷時リセット	
System Information	Ver V1	システムバージョン
	DMX Address	DMX アドレス
	Temperature	本体温度

DMX チャンネル表

16 チャンネルモード

1	Pan	000-255	横回転
2	Tilt	000-255	縦回転
3	Speed of pan/tilt	000-255	回転スピード
4	Dimmer	000-255	ディマー
5	Strobe	000-007	ライト ON
		008-250	ストロボ (SLOW-FAST)
		251-255	ライト ON
6	Color	000-015	WHITE
		016-031	Color 1
		032-047	Color 2
		048-063	Color 3
		064-079	Color 4
		080-095	Color 5
		096-111	Color 6
		112-127	Color 7
		128-191	カラーホイール回転 (SLOW-FAST)
192-255	カラーホイール逆回転 (SLOW-FAST)		
7	Color effect	000-010	割当無し
		011-209	カラー微調整
		210-255	Color shake (SLOW-FAST)
8	Static Gobo	000-006	OPEN
		007-013	Gobo1
		014-020	Gobo2
		021-027	Gobo3
		028-034	Gobo4
		035-041	Gobo5
		042-048	Gobo6
		049-055	Gobo7
		056-063	Gobo 8
		64-70	Gobo 8 shake
		71-77	Gobo 7 shake
		78-84	Gobo 6 shake
		85-91	Gobo 5 shake
		92-98	Gobo 4 shake
		99-105	Gobo 3 shake
		106-112	Gobo 2 shake
		113-119	Gobo 1 shake
120-127	open		

8	Static Gobo	128-191	Gobo ホイール回転 (SLOW-FAST)
		192-255	Gobo ホイール逆回転 (SLOW-FAST)
9	Rotation Gobos	000-015	OPEN
		016-031	Gobo1
		032-047	Gobo2
		048-063	Gobo3
		064-079	Gobo4
		080-095	Gobo5
		096-111	Gobo6
		112-127	Gobo7
		128-191	Gobo ホイール回転 (SLOW-FAST)
		192-255	Gobo ホイール逆回転 (SLOW-FAST)
10	Gobo Rotation	000-015	OPEN
		016-095	Gobo Fine 0-250
		096-135	Gobo Rotating 0-90
		136-155	Gobo Rotating 0-250
		156-175	Gobo Rotating 0-360
		176-215	Gobo 回転 (SLOW-FAST)
		216-255	Gobo 逆回転 (SLOW-FAST)
11	Focus	000-255	フォーカス調整
12	Zoom	000-255	ズーム機能
13	Prism	000-063	割当無し
		064-255	プリズム
14	Prism rotation	000-015	open
		016-095	Prism 微調整 0-250
		096-135	Prism Rotating 0-90
		136-155	Prism Rotating 0-250
		156-175	Prism Rotating 0-360
		176-215	Prism 回転 (SLOW-FAST)
		216-255	Prism 逆回転 (SLOW-FAST)
15	Frost	000-063	open
		064-255	フロスト
16	Self-setting Program	000-007	割当無し
		008-131	オートモード
		132-249	サウンドアクティブモード
		250-253	リセット
		254-255	割当無し

18 チャンネルモード

1	Pan	000-255	横回転
2	Pan Fine	000-255	PAN 微調整
3	Tilt	000-255	縦回転
4	Tilt Fine	000-255	TILT 微調整
5	Speed of pan/tilt	000-255	回転スピード
6	Dimmer	000-255	ディマー
7	Strobe	000-007	ライト ON
		008-250	ストロボ (SLOW-FAST)
		251-255	ライト ON
8	Color	000-015	WHITE
		016-031	Color 1
		032-047	Color 2
		048-063	Color 3
		064-079	Color 4
		080-095	Color 5
		096-111	Color 6
		112-127	Color 7
		128-191	カラーホイール回転 (SLOW-FAST)
		192-255	カラーホイール逆回転 (SLOW-FAST)
9	Color effect	000-010	割当無し
		011-209	カラー微調整
		210-255	Color shake (SLOW-FAST)
10	Static Gobo	000-006	OPEN
		007-013	Gobo1
		014-020	Gobo2
		021-027	Gobo3
		028-034	Gobo4
		035-041	Gobo5
		042-048	Gobo6
		049-055	Gobo7
		056-063	Gobo 8
		64-70	Gobo 8 shake
		71-77	Gobo 7 shake
		78-84	Gobo 6 shake
		85-91	Gobo 5 shake
		92-98	Gobo 4 shake
		99-105	Gobo 3 shake
		106-112	Gobo 2 shake
		113-119	Gobo 1 shake
120-127	open		

10	Static Gobo	128-191	Gobo ホイール回転 (SLOW-FAST)
		192-255	Gobo ホイール逆回転 (SLOW-FAST)
11	Rotation Gobos	000-015	OPEN
		016-031	Gobo1
		032-047	Gobo2
		048-063	Gobo3
		064-079	Gobo4
		080-095	Gobo5
		096-111	Gobo6
		112-127	Gobo7
		128-191	Gobo ホイール回転 (SLOW-FAST)
		192-255	Gobo ホイール逆回転 (SLOW-FAST)
12	Gobo Rotation	000-015	OPEN
		016-095	Gobo Fine 0-250
		096-135	Gobo Rotating 0-90
		136-155	Gobo Rotating 0-250
		156-175	Gobo Rotating 0-360
		176-215	Gobo 回転 (SLOW-FAST)
		216-255	Gobo 逆回転 (SLOW-FAST)
13	Focus	000-255	フォーカス調整
14	Zoom	000-255	ズーム機能
15	Prism	000-063	割当無し
		064-255	プリズム
16	Prism rotation	000-015	open
		016-095	Prism 微調整 0-250
		096-135	Prism Rotating 0-90
		136-155	Prism Rotating 0-250
		156-175	Prism Rotating 0-360
		176-215	Prism 回転 (SLOW-FAST)
		216-255	Prism 逆回転 (SLOW-FAST)
17	Frost	000-063	open
		064-255	フロスト
18	Self-setting Program	000-007	割当無し
		008-131	オートモード
		132-249	サウンドアクティブモード
		250-253	リセット
		254-255	割当無し

サービスメンテナンスガイド

正常に作動させるため必ず以下の内容を毎回確認して下さい。

全てのネジやボルトがしっかりと固定されているのをご確認下さい。

不安定な場所、変形した床面でのご使用は避けてください。

トラス等に取り付ける際は必ず取り付け側との接続がしっかりと固定されていることをご確認ください。

電源ケーブルに破損等がないか確認して下さい。

良好な状態で作動させるため以下のメンテナンスをお願いいたします。

光量を維持するために定期的にレンズの清掃をお願いいたします。

電源元であるコンセントの電圧等が正常であるか定期的に電気技師による定期点検をお願いいたします。

照明本体への清掃は糸くずが出ない布で行ってください。

保証書

正常な使用状態でご使用中に万一故障した場合、本保証書の規定により無償で修理を行わせていただきます。

お買い上げ日より 1 年間有効

担当

保証期間

保証期間内において、取扱説明書などの注意書きに基づき正常な使用状態で万一発生した故障した場合、無料で修理いたします。

但し、保証期間内であっても、下記のいずれかに該当する場合は、本保証規定対象外として、有償の修理といたします。

- 1.使用方法が不適当なために生じた故障の場合
- 2.当店以外で修理された場合
- 3.お客様自身が行った調整や修理作業が原因となる故障
- 4.お客様自身が製品に対して何らかの改造が加えられた場合
- 5.天災（火災、塩害、ガス害、地震、落雷、及び風水害等）による故障および損傷の場合
- 6.製品に何らかの理由で異物が付着もしくは流入したことによる故障および損傷とみなされた場合
- 7.落下など外部から衝撃を受けたことによる故障および損傷とみなされた場合
- 8.異常電圧や指定外仕様の電源を使用したことによる故障および損傷とみなされた場合
- 9.通常のメンテナンス不足とみなされた場合

※ 保証の例外

24 時間連続使用など、1 日 20 時間以上の長時間使用の場合は、上記の半分の期間とします。

運送費用

通常、修理品の持込等に要する費用はすべてお客さまのご負担となります。

ただし事前に確認のとれた初期不良ならびに保証範囲内での修理の場合は、当店指定の運送業者に限り着払いとします。（沖縄などの離島を除く）

本保証書は日本国内においてのみ有効です。

The warranty is valid only in Japan.

-お問い合わせ先-

COLDRIVER コールドリバー

〒849-0101 佐賀県三養基郡みやき町原古賀 1635-1

TEL & FAX : 0942-80-0005