

# **LED MOVING Light**

## **300w SPOT**

(製品番号 moving-300spot)

### **取扱説明書**



# はじめに

この度はコールドリバー製品をご購入頂き誠にありがとうございます。

本製品は DMX 規格に対応しており単体での操作はもちろん、複数台を同期させての操作が可能です。

また、劇場・店舗照明等使い方は様々ございます。

本製品の性能を最大限に発揮させ、未永くお使い頂くために、ご使用になる前にこの取扱説明書を必ずお読みください。また本書が保証書となりますので大切に保管してください。

## 添付品

- ・ LED ライト本体
- ・ パワコン 1本(Power In)
- ・ 専用オメガクランプ
- ・ DMX ケーブル

## 安全にご使用いただくために

※設置、仕様に関する重要な情報が記載されているため必ずお読みください。

- ・ 必ず本製品の規格の電圧で使用してください。
- ・ ケーブルが破損している場合は感電の恐れがありますので絶対に触れないようご注意ください。
- ・ 本製品を絶対に改造しないでください。重大な事故につながる恐れがあります。
- ・ 故障や事故の原因になりますので周囲温度が 40°C以上の場所では使用しないでください。
- ・ 故障の原因になりますので本製品をディマーマックに接続しないでください。
- ・ 必ずアース線を接続して使用してください。
- ・ 本製品は防水仕様ではありません。屋内でのみの使用となりますのでご注意ください。
- ・ ビームを可燃性物質に投射しないでください。
- ・ 製品を可燃性物質に設置することはできません。
- ・ 壁との距離は 50cm 以上とし、空気の流れがスムーズであるようにしてください。

## 仕様

### スペック

LED	300W LED
DMX チャンネル	20/25ch
使用電圧	AC100V～260V 50-60Hz
消費電力	550W
サイズ	510×420×600mm
重量	21kg
回転	PAN540° TILT270°
照射角度	フォーカス調整機能付き

## 主な特徴

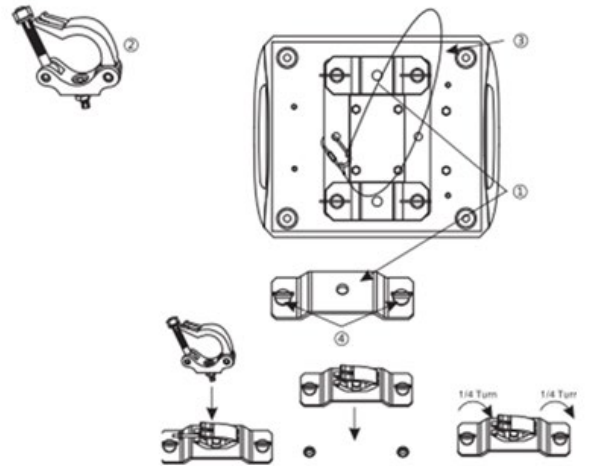
LED 300W は、カラーホイール7色、レインボーエフェクト。ゴボは様々な種類を取り揃えております。タッチスクリーンのディスプレイにてDMXコントロールモード、マスタースレーブモード、オートモード、サウンドモードを使用でき、コントローラーなしでの操作も可能です。フォーカスコントロールも装備して照射角度は8~40°まで調整可能です。ライブハウスはもちろんの事、演劇やお化け屋敷などにも使用できる優れた製品です。

## 取り付け

本製品は天井や柱に吊る、地面または床に置くなど様々な設置が可能です。

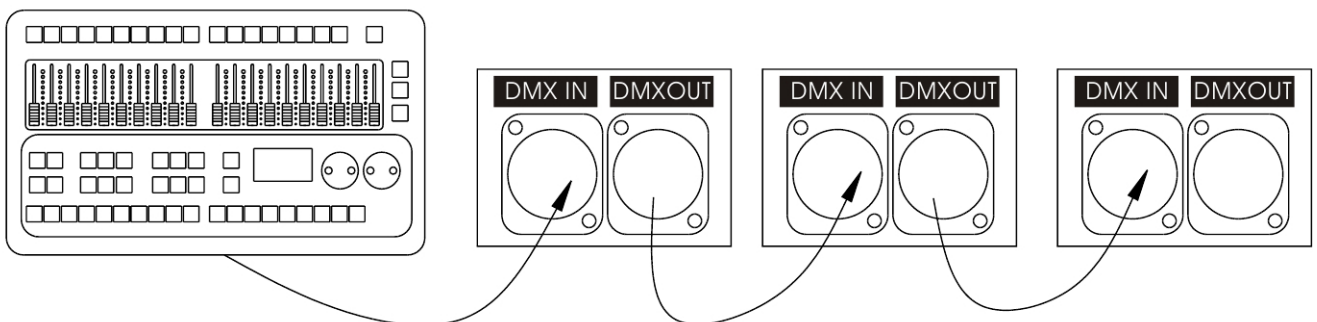
- ・天井から吊り下げる場合は専用の次に従ってください。
    - a.ハンガーやクランプを使用する場合は本製品の重量に耐えられる事を確認してください。
    - b.本製品の周囲 50cm 以内に可燃物が無いことを確認してください。
    - c.周囲の安全を確認し、安定した場所に取り付けてください。
- \*必ず付属しているオメガクランプを使用してください

- ①オメガクランプ取付位置
- ②ハンガークランプ取付位置
- ③セーフティーワイヤー取付位置



## DMX について

DMX512 とは照明機器間のデータ通信を行うための世界共通規格です。DMX コントローラーから照明機器に信号を送信し、遠隔操作を行うことが可能です。また照明機器の IN、OUT 端子で接続することにより複数の照明機器を操作することが可能です。DMX データの正確な送受信を行うため、照明機器間をつなぐケーブルはできるだけ短いものをご使用ください。また、照明機器が接続された順番と DMX アドレス指定は相関しません。照明機器ごとに任意のアドレスを設定することが可能です。DMX アドレスは本体背面のディスプレイにて設定してください。DMX ケーブルを接続する際は以下の図を参照にしてください。



## メニューマップ(本体裏面操作)

DMX address	Address	DMX アドレス
Sys set	DMX Mode	20ch DMX アドレスモード 25ch DMX アドレスモード
	Pan Inverse	PAN 逆回転
	Tilt Inverse	TILT 逆回転
	XY Back out	XY 逆回転
	Run mode	DMX / AUTO
	Backlight	60 秒後 OFF / ON
	Save	SAVE
	Exit	EXIT
	Manual マニュアル設定	Pan
Pan Fine		PAN 微調整
Tilt		TILT
Tilt Fine		TILT 微調整
Pan Tilt Speed		PAN TILT スピード
function		Function
color		Color
color Fine		Color 微調整
Effect Speed		エフェクトスピード
Static Gobo		Static Gobo
Rotating Gobo		Rotating Gobo
Rot Gobo		Rot Gobo
Rot Gobo Fine		Rot Gobo Fine
Prism		Prism
Prism Rot		Prism Rot
Frost		Frost
Zoom		Zoom
Zoom Fine		Zoom 微調整
Focus		Focus
Focus Fine		Focus 微調整
Auto Focus		Auto Focus
Shutter		Shutter
Dimmer		Dimmer
Dimmer Fine		Dimmer Fine
Exit	Exit	
	Infor	Infor
	Factory	パスワード 158
Lamp	Lamp Status	ON / OFF
	Lamp on power	ON / OFF

	EXIT	Exit
Reset	Reset Pan & Tilt	リセット PAN TILT
	Reset Effect	リセット エフェクト
	Reset All	リセット ALL
	EXIT	Exit
Display	Language	英語 / 中国語
	Display Flip	Display 表示
	Touch calibration	タッチ操作
	EXIT	Exit

## DMX チャンネル表

### 20 チャンネルモード

1	Pan	0-255	PAN
2	Pan Low	0-255	PAN 微調整
3	Tilt	0-255	TILT
4	Tilt Low	0-255	TILT 微調整
5	P/T Speed	0-255	PAN TILT スピード調整
6	Marco	0-139	割当無し
		140-149	X Y リセット
		150-189	エフェクトリセット
		190-199	割当無し
		200-209	FIXTURE
		210-255	割当無し
7	Shutter ストロボ	0-3	Closed
		4-103	SLOW - FAST
		104-107	Open
		108-207	FAST STROBE - SLOW STROBE
		208-212	Open
		213-251	RANDOM SLOW - FAST
		252-255	Open
8	Dimmer	000-255	ディマー
9	Color	0-9	ホワイト
		10-19	カラー 1
		20-29	カラー 2
		30-39	カラー 3
		40-49	カラー 4
		50-59	カラー 5
		60-69	カラー 6

		70-79	カラー 7
		80-89	カラー 8
		90-99	カラー 9
		100-109	カラー 10
		110-119	カラー 11
		120-129	カラー 12
		130-139	カラー 13
		140-149	カラー 14
		150-159	カラー 15
		160-204	FAST ROTATION - SLOW ROTATION
		205-210	STOP
		211-255	SLOW ROTATION - FAST ROTATION
10	GOBO 1	0-4	white
		5-24	Gobo1
		25-44	Gobo2
		45-64	Gobo3
		65-84	Gobo4
		85-89	white
		90-119	FAST ROTATION - SLOW ROTATION
		120-125	STOP
		126-155	SLOW ROTATION - FAST ROTATION
		156-180	Gobo 1 Jitter
		181-205	Gobo 2 Jitter
		206-230	Gobo 3 Jitter
		231-255	Gobo 4 Jitter
11	GOBO 2	0-9	white
		10-19	Gobo 1
		20-29	Gobo 2
		30-39	Gobo 3
		40-49	Gobo 4
		50-59	Gobo 5
		60-69	Gobo 6
		70-79	Gobo 7
		80-129	FAST ROTATION - SLOW ROTATION
		130-135	STOP
		136-185	SLOW ROTATION - FAST ROTATION
		186-195	Gobo 1 Jitter
		196-205	Gobo 2 Jitter
		206-215	Gobo 3 Jitter
		216-225	Gobo 4 Jitter
226-235	Gobo 5 Jitter		

		236-245	Gobo 6 Jitter
		246-255	Gobo 7 Jitter
12	R. GOBO	0-9	white
		10-19	Gobo 1
		20-29	Gobo 2
		30-39	Gobo 3
		40-49	Gobo 4
		50-59	Gobo 5
		60-69	Gobo 6
		70-79	Gobo 7
		80-129	FAST ROTATION - SLOW ROTATION
		130-135	STOP
		136-185	SLOW ROTATION - FAST ROTATION
		186-195	Gobo 1 Jitter
		196-205	Gobo 2 Jitter
		206-215	Gobo 3 Jitter
		216-225	Gobo 4 Jitter
		226-235	Gobo 5 Jitter
		236-245	Gobo 6 Jitter
246-255	Gobo 7 Jitter		
13	R. GOBO - Rot	0-63	調整
		64-126	FAST ROTATION - SLOW ROTATION
		127-128	STOP
		129-191	SLOW ROTATION - FAST ROTATION
		192-193	STOP
		194-255	SLOW ROTATION - FAST ROTATION
14	Prism	0-127	white
		128-255	Prism
15	Prism-Rot	0-63	調整
		64-126	FAST ROTATION - SLOW ROTATION
		127-128	STOP
		129-191	SLOW ROTATION - FAST ROTATION
		192-193	STOP
		194-255	SLOW ROTATION - FAST ROTATION
16	Iris 虹彩	0-134	調整
		135-164	Fast open, Slow close
		165-194	Slow open, Fast close
		195-224	Normal Rain Effect
		225-255	Random Rain Effect
17	Frost	0-127	white
		128-255	Frost

18	6colors	0-255	6 カラーエフェクト
19	Focus	0-255	フォーカス
20	Zoom	0-255	ZOOM

## 25 チャンネルモード

1	Pan	0-255	PAN
2	Pan Low	0-255	PAN 微調整
3	Tilt	0-255	TILT
4	Tilt Low	0-255	TILT 微調整
5	P/T Speed	0-255	PAN TILT スピード調整
6	Marco	0-139	割当無し
		140-149	XY リセット
		150-189	エフェクトリセット
		190-199	割当無し
		200-209	FIXTURE
		210-255	割当無し
7	Shutter ストロボ	0-3	Closed
		4-103	SLOW - FAST
		104-107	Open
		108-207	FAST STROBE - SLOW STROBE
		208-212	Open
		213-251	RANDOM SLOW - FAST
		252-255	Open
8	Dimmer	000-255	ディマー
9	Color	0-9	ホワイト
		10-19	カラー 1
		20-29	カラー 2
		30-39	カラー 3
		40-49	カラー 4
		50-59	カラー 5
		60-69	カラー 6
		70-79	カラー 7
		80-89	カラー 8
		90-99	カラー 9
		100-109	カラー 10
		110-119	カラー 11
		120-129	カラー 12
		130-139	カラー 13
140-149	カラー 14		



		150-159	カラー 15
		160-204	FAST ROTATION - SLOW ROTATION
		205-210	STOP
		211-255	SLOW ROTATION - FAST ROTATION
10	Color Fine	0-255	カラー微調整
11	GOBO 1	0-4	white
		5-24	Gobo1
		25-44	Gobo2
		45-64	Gobo3
		65-84	Gobo4
		85-89	white
		90-119	FAST ROTATION - SLOW ROTATION
		120-125	STOP
		126-155	SLOW ROTATION - FAST ROTATION
		156-180	Gobo 1 Jitter
		181-205	Gobo 2 Jitter
		206-230	Gobo 3 Jitter
		231-255	Gobo 4 Jitter
12	GOBO 2	0-9	white
		10-19	Gobo 1
		20-29	Gobo 2
		30-39	Gobo 3
		40-49	Gobo 4
		50-59	Gobo 5
		60-69	Gobo 6
		70-79	Gobo 7
		80-129	FAST ROTATION - SLOW ROTATION
		130-135	STOP
		136-185	SLOW ROTATION - FAST ROTATION
		186-195	Gobo 1 Jitter
		196-205	Gobo 2 Jitter
		206-215	Gobo 3 Jitter
		216-225	Gobo 4 Jitter
		226-235	Gobo 5 Jitter
		236-245	Gobo 6 Jitter
246-255	Gobo 7 Jitter		
13	R. GOBO	0-9	white
		10-19	Gobo 1
		20-29	Gobo 2
		30-39	Gobo 3
		40-49	Gobo 4

		50-59	Gobo 5
		60-69	Gobo 6
		70-79	Gobo 7
		80-129	FAST ROTATION - SLOW ROTATION
		130-135	STOP
		136-185	SLOW ROTATION - FAST ROTATION
		186-195	Gobo 1 Jitter
		196-205	Gobo 2 Jitter
		206-215	Gobo 3 Jitter
		216-225	Gobo 4 Jitter
		226-235	Gobo 5 Jitter
		236-245	Gobo 6 Jitter
		246-255	Gobo 7 Jitter
14	R. GOBO - Rot	0-63	調整
		64-126	FAST ROTATION - SLOW ROTATION
		127-128	STOP
		129-191	SLOW ROTATION - FAST ROTATION
		192-193	STOP
		194-255	SLOW ROTATION - FAST ROTATION
15	R. GOBO Rotation Fine	0-255	R. GOBO 微調整
16	Prism	0-127	white
		128-255	Prism
17	Prism-Rot	0-63	調整
		64-126	FAST ROTATION - SLOW ROTATION
		127-128	STOP
		129-191	SLOW ROTATION - FAST ROTATION
		192-193	STOP
		194-255	SLOW ROTATION - FAST ROTATION
18	Prism Rotation Fine	0-255	Prism 微調整
19	Iris 虹彩	0-134	調整
		135-164	Fast open, Slow close
		165-194	Slow open, Fast close
		195-224	Normal Rain Effect
		225-255	Random Rain Effect
20	Frost	0-127	white
		128-255	Frost
21	6colors	0-255	6 カラーエフェクト
22	Focus	0-255	フォーカス
23	Focus Fine	0-255	フォーカス微調整
24	Zoom	0-255	ZOOM
25	Zoom Fine	0-255	ZOOM 微調整

# サービスメンテナンスガイド

正常に作動させるため必ず以下の内容を毎回確認して下さい。

全てのネジやボルトがしっかりと固定されているのをご確認下さい。

不安定な場所、変形した床面でのご使用は避けてください。

トラス等に取り付ける際は必ず取り付け側との接続がしっかりと固定されていることをご確認ください。

電源ケーブルに破損等がないか確認して下さい。

良好な状態で作動させるため以下のメンテナンスをお願いいたします。

光量を維持するために定期的にレンズの清掃をお願いいたします。

電源元であるコンセントの電圧等が正常であるか定期的に電気技師による定期点検をお願いいたします。

照明本体への清掃は糸くずが出ない布で行ってください。

# 保証書

正常な使用状態でご使用中に万一故障した場合、本保証書の規定により無償で修理を行わせていただきます。

お買い上げ日より 1 年間有効

保証期間

担当

保証期間内において、取扱説明書などの注意書きに基づき正常な使用状態で万一発生した故障した場合、無料で修理いたします。

但し、保証期間内であっても、下記のいずれかに該当する場合は、本保証規定対象外として、有償の修理といたします。

- 1.使用方法が不適当なために生じた故障の場合
- 2.当店以外で修理された場合
- 3.お客様自身が行った調整や修理作業が原因となる故障
- 4.お客様自身が製品に対して何らかの改造が加えられた場合
- 5.天災（火災、塩害、ガス害、地震、落雷、及び風水害等）による故障および損傷の場合
- 6.製品に何らかの理由で異物が付着もしくは流入したことによる故障および損傷とみなされた場合
- 7.落下など外部から衝撃を受けたことによる故障および損傷とみなされた場合
- 8.異常電圧や指定外仕様の電源を使用したことによる故障および損傷とみなされた場合
- 9.通常のメンテナンス不足とみなされた場合

※ 保証の例外

24 時間連続使用など、1 日 20 時間以上の長時間使用の場合は、上記の半分の期間とします。

運送費用

通常、修理品の持込等に要する費用はすべてお客さまのご負担となります。

ただし事前に確認のとれた初期不良ならびに保証範囲内での修理の場合は、当店指定の運送業者に限り着払いとします。（沖縄などの離島を除く）

本保証書は日本国内においてのみ有効です。

The warranty is valid only in Japan.

-お問い合わせ先-

COLDRIVER コールドリバー

〒849-0101 佐賀県三養基郡みやき町原古賀 1635-1

TEL & FAX : 0942-80-0005